

Protocole de l'après-confinement covid-19

Sommaire :

1. Rappel des mesures barrières
2. Dispositions d'accueil
3. Dispositions en salle de cours
4. Dispositions sur la manipulation des engins, véhicules
5. Dispositions pour les sanitaires
6. Mesures communes
7. Surveillance sur l'apparition du virus
8. Politique de repérage
9. Procédure de mise à l'écart des personnes symptomatiques

1. Mesures barrières

- Se laver régulièrement les mains de préférence à l'eau et au savon ou avec une solution hydro alcoolique mise à disposition dans les différents espaces et se sécher les mains avec papier à usage unique mis à disposition.
- Éviter de se toucher le visage en particulier le nez et la bouche
- Utiliser un mouchoir jetable pour se moucher, tousser, éternuer ou cracher, et le jeter aussitôt dans une poubelle
- Tousser et éternuer dans son coude ou dans un mouchoir en papier jetable
- Mettre en œuvre les mesures de distanciation physique :
- Ne pas se serrer les mains ou embrasser pour se saluer, ni d'accolade ;
- Distance physique d'au moins 1 mètre (soit 4m² sans contact autour de chaque personne). Pour cela un marquage au sol vous indique les espaces à respecter entre 2 personnes. Les salles de cours ont été réorganisées en conséquence, 1 seule personne par table, assise sur le côté gauche uniquement
- Éviter de porter des gants : ils donnent un faux sentiment de protection.
- Rester chez soi en cas de symptômes évocateurs du COVID-19 (toux, difficultés respiratoires, etc.) et contacter son médecin traitant (en cas de symptômes graves, appeler le 15)
- Les salles de cours seront aérées régulièrement (à chaque pause soit toutes les 1h30 environ) pendant quinze minutes
- Les poignées de porte, interrupteurs, tables sont désinfectés au moins 1 fois par demi-journée par le formateur
- Le formateur videra les poubelles chaque soir

2. Accueil

- A votre arrivée, vous vous gardez en marche arrière impérativement.
- Port du masque obligatoire dès la sortie de votre véhicule.
- Attendre que le formateur de votre formation vienne vous chercher.
- Vous vous dirigez vers les escaliers menant à la porte « ENTREE » en respectant la distanciation de 1 mètre entre chaque personne.
- Vous vous rendez dans votre salle en respectant la distanciation de 1 mètre entre chaque personne.
- Vous vous asseyez à votre table sur le côté gauche.

3. Lors de votre formation en salle

- Maintien des distances physiques à 1 m au moins en respectant le marquage au sol et la distanciation entre les tables de la salle de cours
- Le formateur entre le 1er dans la salle et rappelle qu'il est le seul à pouvoir ouvrir ou fermer la porte pour éviter toute contamination (sauf évacuation d'urgence).
- Chaque stagiaire se désinfecte les mains à l'aide du flacon de gel hydroalcoolique posé sur la table à l'entrée de la salle
- Chaque stagiaire s'installe sur une chaise en commençant par les places les plus éloignées de l'entrée afin d'éviter tout croisement avec les autres stagiaires.
- Le stagiaire conservera la même place jusqu'à la fin du stage
- 1 seule personne par table
- S'asseoir sur le côté gauche de votre table
- Ne pas déplacer votre table
- Venir avec votre propre stylo
- Vous vous présentez muni de vos EPI selon la formation suivie (gants, chaussures de sécurité, gilet fluo, casque, lunettes de protection, etc...)
- Le formateur se désinfectera les mains avant de vous distribuer votre livret pédagogique, votre feuille de présence et tout document nécessaire à la formation

4. Lors de votre formation pratique

- Les stagiaires qui ne conduisent pas ou ne pratiquent pas doivent attendre dans la zone définie en respectant la distanciation de 1 mètre et les gestes barrières
- Avant de monter sur l'engin et/ou de pratiquer, le stagiaire prend une lingette de désinfection et désinfecte les surfaces contacts de la machine ou du matériel (poignées, volant, commandes, clés, réglages, tachygraphe, levier de vitesse...).
- Dans le cas de surface trop grande pour une désinfection complète (exemple échafaudages), le port de vos propres gants est obligatoire.

5. Dispositions dans les sanitaires

- Un spray de produit désinfectant et un rouleau de papier jetable est mis à votre disposition dans chaque sanitaire afin de désinfecter les zones contactes
- 1 seule personne est autorisée dans cette zone
- N'oubliez pas de vous laver les mains en entrant et en sortant des sanitaires
- Tous les soirs, les formateurs désinfecteront les portes de salle, les interrupteurs, les tables de cours, les chaises
- Les locaux sont nettoyés et désinfectés par une entreprise extérieure 1 à 2 fois, voire plus, selon la fréquentation des locaux
- Les salles sont aérées le matin avant l'arrivée des stagiaires, et à chaque pause soit toutes les 1h30 environ.

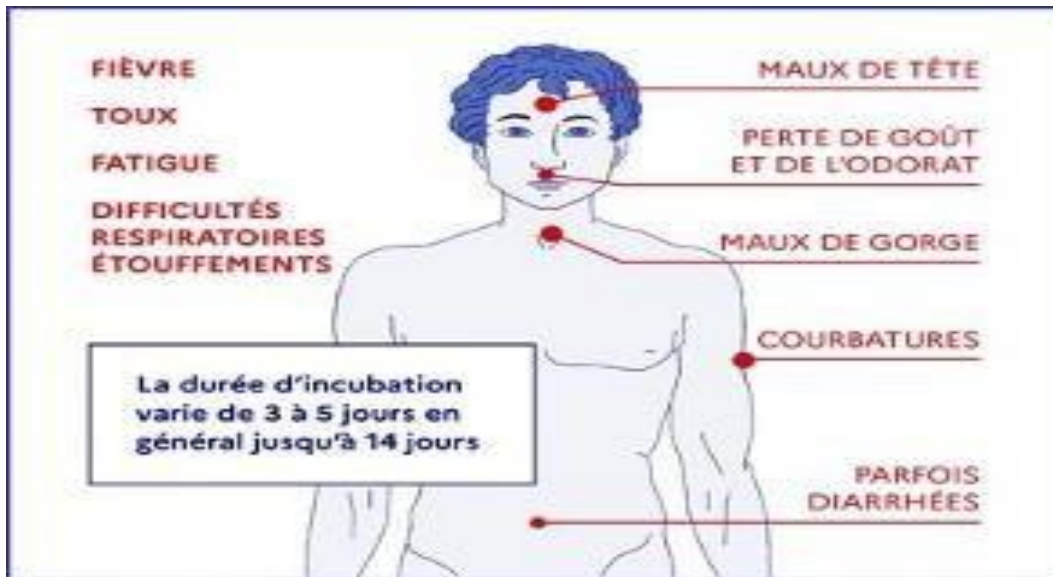
6. Mesures communes

- Port du masque **obligatoire** dès l'entrée sur le site
- Maintien des distances physiques à 1 m au moins en respectant le marquage au sol et la distanciation entre les tables des salles de cours
- Respecter le sens de circulation en suivant le fléchage pour éviter le croisement avec d'autres personnes
- Les heures de pause seront décalées par formation afin de limiter au maximum de croiser des personnes. Sur la porte de chaque salle seront indiquées les horaires de pause

7. Surveillance sur l'apparition du virus

- Il est recommandé aux personnes de rester à leur domicile lorsqu'elles sont cliniquement symptomatiques (fièvre, toux, éternuement, essoufflement, etc.), même sans consultation médicale.
- Il est recommandé la prise de température systématique le matin à la maison avant de partir.
- Si vous veniez à présenter des symptômes pendant votre formation, ou si vous arriviez en présentant des symptômes, nous nous réservons le droit de vous renvoyer à votre domicile le plus rapidement possible pour une prise en charge médicale.

8. Repérage des symptômes



9. Procédure pour personne présentant des symptômes

En cas d'apparition de symptômes d'un de nos stagiaires, nous appliquerons la procédure suivante :

- Isoler la personne et vérifier que celle-ci porte un masque
- Lui faciliter le retour à domicile et l'inviter à consulter son médecin traitant
- Après son départ, nous mettrons en place les mesures de désinfection des surfaces communes, des portes, interrupteurs, toilettes,

L'équipe de Straformation