

PRESENTATION DE LA CERTIFICATION BRIGHT LANGUAGE ANGLAIS PROFESSIONNEL A L'ATTENTION DU CANDIDAT

Durée moyenne

2 H

Niveaux CECRL

A2-C2

Une certification globale :
Compréhension écrite et orale
+ production et interaction orale
+ production écrite

NOVEMBRE 2022 - V03



INTRODUCTION A LA CERTIFICATION BRIGHT LANGUAGE

Vous allez passer votre certification Bright Language qui évalue les 5 compétences linguistiques (page 3).

La certification s'effectue en ligne, en conditions d'examen, surveillée à distance.

Vous allez recevoir votre assignation à la certification par email .

Vous aurez ainsi accès à votre espace candidat en ligne pour passer la certification. Vous devrez avoir un équipement informatique adéquat pour ce passage (page 4).

Vous serez filmé et enregistré durant la passation, ainsi que votre écran. Ces données seront ensuite analysées et validées par un examinateur.

A partir du moment où vous commencerez le test, vous serez en situation d'examen et vous devrez respecter les conditions (page 5).

Toutes les étapes sont décrites page 6. Pour vous accompagner au mieux durant l'examen, un mode d'emploi est également disponible sur votre tableau de bord.

LA CERTIFICATION BRIGHT LANGUAGE ÉVALUÉ 5 COMPÉTENCES

COMPRÉHENSION ÉCRITE

Questionnaire en ligne à choix multiples composé de 60 questions pour la compréhension écrite.



COMPRÉHENSION ORALE

Questionnaire en ligne à choix multiples composé de 60 questions pour la compréhension orale.

Le candidat écoute des extraits audio (intervention orale ou discussion entre deux personnes natives) et doit sélectionner la bonne réponse parmi 3 possibilités pour retranscrire l'objet de l'audio.

EXPRESSION ÉCRITE

En continuité avec la partie de compréhension en ligne, deux exercices de production écrite en ligne permettront d'évaluer si le candidat est capable de mobiliser les règles syntaxiques, grammaticales et lexicales de manière adéquate et cohérente.

- 1- Le candidat doit rédiger un email en reprenant les informations et instructions données.**
- 2- Le candidat doit écrire un texte d'environ 140 mots sur un des 2 sujets donnés.**

EXPRESSION ET INTERACTION ORALE

Le candidat, au travers d'une discussion menée avec un évaluateur de langue anglaise maternelle, via un système de vidéoconférence, est évalué sur ses compétences à s'exprimer oralement en continu et entretenir une conversation en contexte professionnel. L'évaluateur demande au candidat de se présenter, donner l'objectif de la certification et de communiquer sur ces objectifs tant personnels que professionnels.

ÉQUIPEMENT NÉCESSAIRE

ORDINATEUR



Un ordinateur de bureau ou un ordinateur portable sous Windows 7 à 10 ou MacOS X, et avec un processeur de 2 GHz minimum et 4GB de RAM.

Un seul moniteur est accepté, (branché durant toute la durée de la séance). Le système n'est pas compatible avec une tablette ou un téléphone portable.



UNE CAMÉRA WEB (INTÉGRÉE SUR L'ORDINATEUR OU EXTERNE).



UN MICROPHONE (INTÉGRÉE SUR L'ORDINATEUR OU EXTERNE).



DE HAUT-PARLEURS INTÉGRÉES SUR L'ORDINATEUR OU EXTERNES, (PAS D'ÉCOUTEURS).

CONNEXION

Vous devrez utiliser le navigateur Chrome.

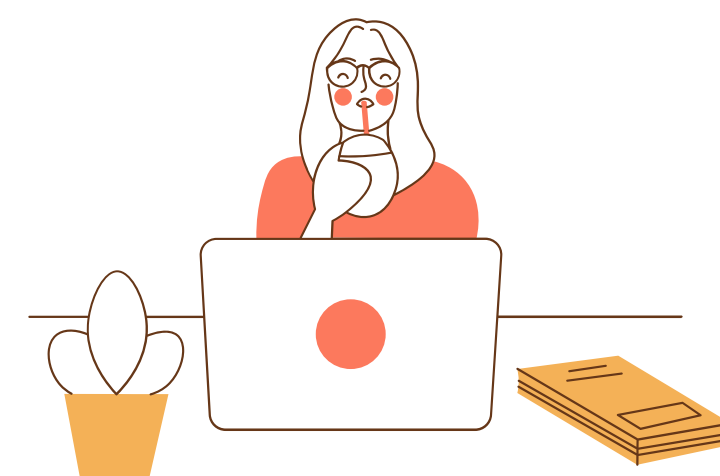
Une connexion internet avec un débit minimum de 2,5 mbps. Vous pouvez tester votre connexion avec l'un de ces sites : www.testdebit.fr, www.bandwidthplace.com, <https://speedtest.xfinity.com>.

Attention, il peut exister une sécurité (pare-feu) sur les ordinateurs professionnels qui peuvent bloquer le Bright Secure. Assurez vous que votre bloqueur de pop-up est désactivé. Sachez que le système Examus fera une vérification de votre ordinateur pour confirmer que tout soit conforme.

CONDITIONS À RESPECTER POUR LE PASSAGE DE LA CERTIFICATION BRIGHT LANGUAGE

Soyez seul, sans aucune aide extérieure, dans un endroit silencieux. Vous ne devez pas parler.

Vous ne devez pas quitter votre siège et rester devant la webcam durant toute la durée de la séance. Les pauses ne sont pas autorisées.



L'environnement doit être dégagé sans aucun effet personnel (téléphone, livre, smartphone, tablette).

Préparez une pièce d'identité avec photo (carte d'identité, passeport, permis de conduire).

Prévoyez 2h00 pour le passage du test.

LES ETAPES POUR LE PASSAGE DE LA CERTIFICATION BRIGHT LANGUAGE

ETAPE 1

Connectez-vous à votre plateforme candidat avec le lien et vos codes envoyés par email.

ETAPE 3

Veillez lire le mode d'emploi en cliquant sur le bouton "Mode d'emploi".

Cliquez sur "Commencer". Vous allez être automatiquement connecté sur la surveillance à distance. A partir de ce moment là, vous êtes en condition d'examen.

Faites l'évaluation de compréhension écrite et orale en ligne. Vous disposez de 45 secondes pour les questions écrites et 60 secondes pour les questions orales, avec la possibilité de réécouter l'audio dans le temps imparti. Lors du test de compréhension, si vous cliquez sur "Valider" vous ne pouvez plus revenir à la question précédente. Ne pas double-cliquer car vous risquez de manquer plusieurs questions.

ETAPE 6

Soyez ponctuel à votre rendez-vous via Microsoft Teams pour votre épreuve d'expression orale avec un évaluateur (durée 20min). Vous devez être muni d'une pièce d'identité officielle avec photo (Carte d'identité, Passeport, Permis de conduire). Les résultats seront disponibles dans les 15 jours après le passage de la certification.

ETAPE 2

Sélectionnez la langue d'interface en haut de la page. Toutes les instructions seront disponibles dans la langue de votre choix.

ETAPE 4

En continuité avec la partie de compréhension en ligne, vous accédez à l'épreuve d'expression écrite. Vous avez 30 minutes pour réaliser les 2 exercices.

ETAPE 5

Revenez sur le tableau de bord. Si le rdv n'a pas été pris par votre administrateur, prenez rendez-vous pour votre épreuve d'expression orale grâce à l'agenda qui s'affiche. Cliquez sur le bouton "BOOK". Choisissez votre créneau horaire. Sélectionnez "Teams" dans le menu déroulant "Dialling code".

Le numéro de téléphone permettra de vous contacter si besoin. Vous recevrez un email avec un lien Microsoft Teams avant votre rendez-vous.